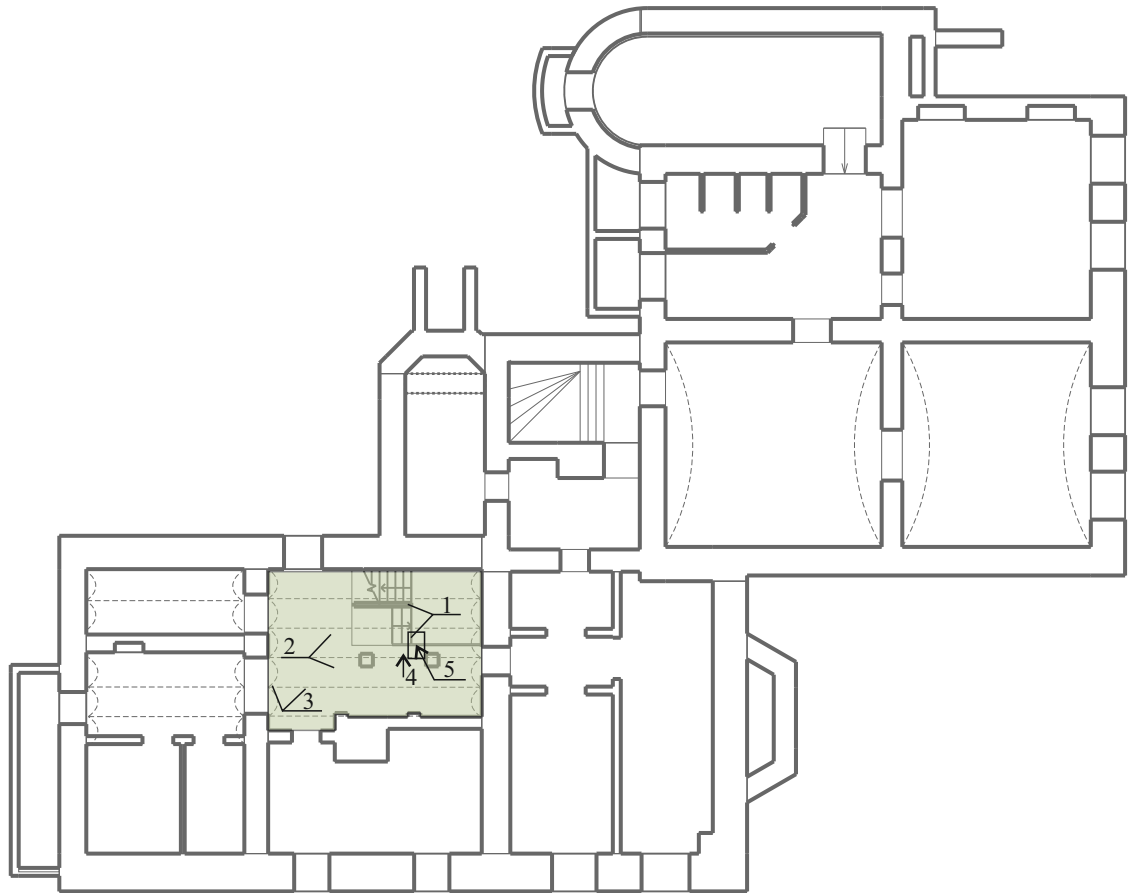


План подвала



1



2



3



4



5



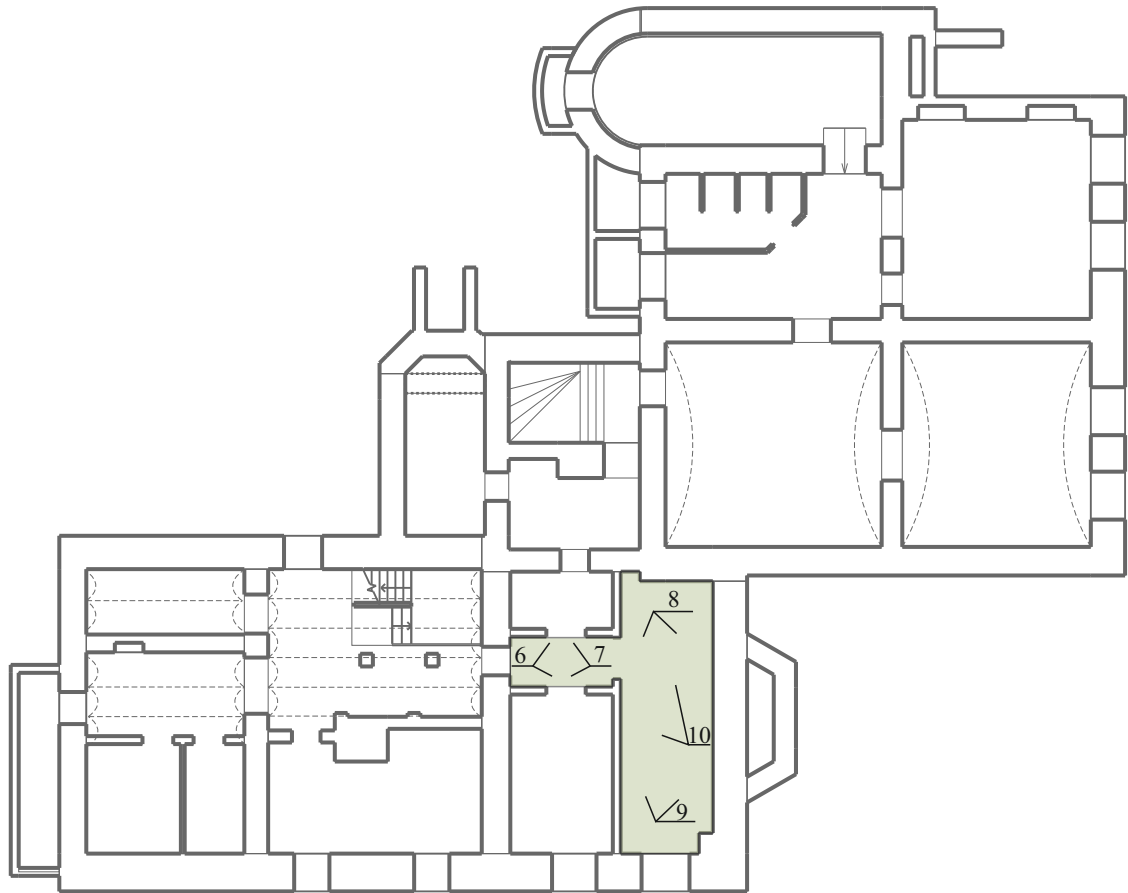
Взам. инв. №	
Подпись и дата	
Инв. № подл.	

1. Спуск в подвал. Лестничный пролет, опорные колонны, сводики «Монье» 1914 года.
2. Спуск в подвал. Стены из красного кирпича, частично с использованием силикатного. Входной проем прямоугольный с металлической перемычкой.
3. Вид на лестницу и опорную колонну из силикатного кирпича.
4. Кованное ограждение лестницы, 1914 года.
5. Зондаж лестничной площадки. Наблюдаются следы неоднократных кирпичных перекладок. Кирпич неоднородный, использован красный (1874 г.) и поздний (нач. XX в.) силикатный кирпичи.

Изм	Кол уч	Лист	№ док.	Подпись	Дата
ГАП			Шилова Е.А.		
Архитектор			Гринина		

Заказчик ГКУ «Главинвестстрой РТ»			
Заказ № 9495-РР			
Здание государственного автономного учреждения здравоохранения «Республиканская клиническая офтальмологическая больница Министерства здравоохранения Республики Татарстан» по ул. Бултерова, 14 г. Казани			
«Особняк промышленника Зобнина, 1915г., арх. .П.Гаврилов»	Стадия	Лист	Листов
	НИ	17	
Подвал фото - 1- 5	ООО «АРКЕШ»		

План подвала



6



7



8



9



10



6. Переход между двумя помещениями. Дверные полотна поздние советские, окрашены белой краской.
7. Переход между двумя помещениями. Входной проем прямоугольный с металлической перемычкой.
8. Помещение со стороны северного фасада. Стены кирпичные, перекрытия деревянные, оконный проем квадратной формы с современным остеклением, исторические перемычки утрачены.
9. Помещение прямоугольной формы, стены из красного кирпича, перекрытия деревянные.
10. Вид на дверной проем прямоугольной формы. Стены из красного кирпича, перекрытия деревянные.

Заказчик ГКУ «Главинвестстрой РТ»

Заказ № 9495-РР

Здание государственного автономного учреждения здравоохранения «Республиканская клиническая офтальмологическая больница Министерства здравоохранения Республики Татарстан» по ул. Бултерова, 14 г. Казани

Изм	Кол уч	Лист	№ док.	Подпись	Дата
ГАП		Шилова Е.А.			
Архитектор		Гринина			

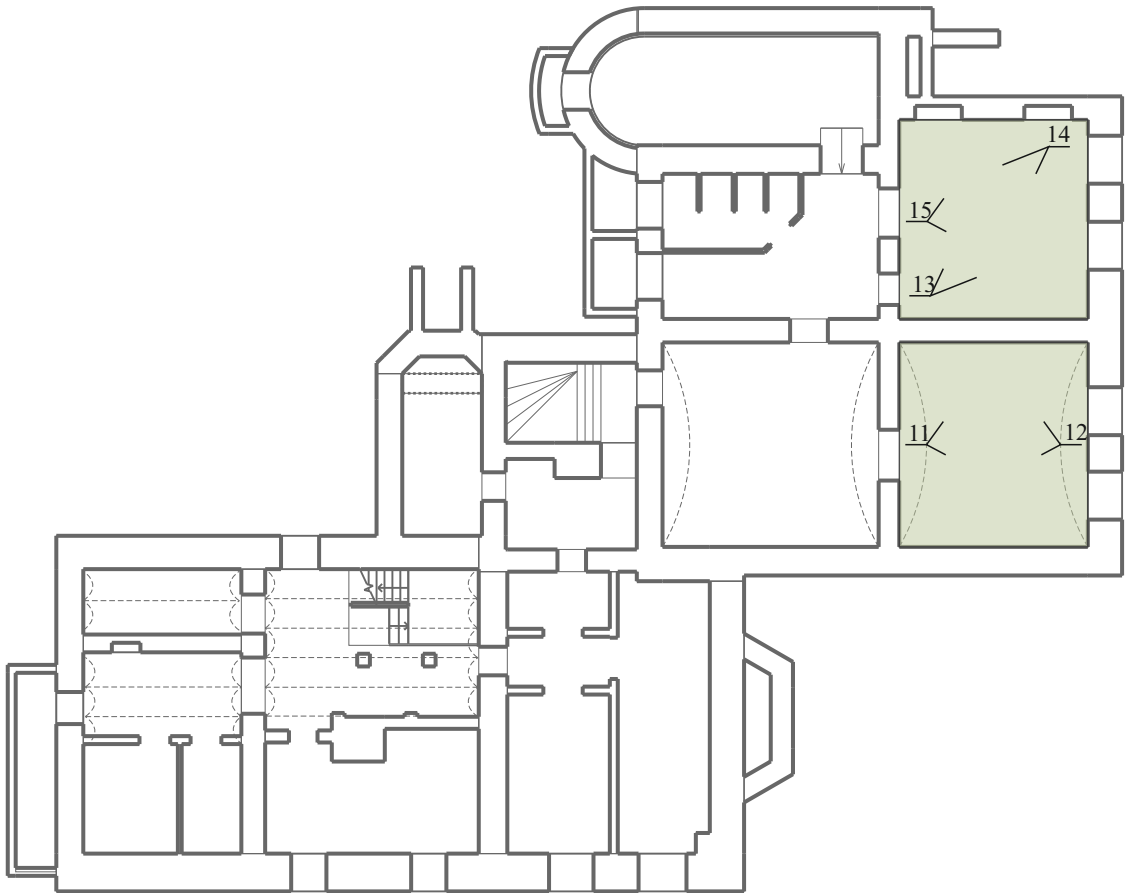
«Особняк промышленника Зобнина, 1915г., арх. П.Гаврилов»

Стадия	Лист	Листов
НИ	18	

Подвал
фото- 6-10

ООО «АРКЕШ»

План подвала



11



12



13



14



15



11. Помещение со стороны ул. Бутлерова, середины XIX в. Сохранились коробковые своды. Стены из красного кирпича. Оконные проемы квадратные, с современным остеклением.
12. Помещение с коробковыми сводами. Дверной проем прямоугольной формы с историческими перемычками середины XIX в.
13. Помещение со стороны ул. Бутлерова, середины XIX в. Потолок покрыт гипсокартоном, предположительно, перекрытия были деревянные. Оконные проемы квадратные с современным остеклением. В стене ниши заложены красным кирпичом.
14. Вид на дверные проемы, с левой стороны меньший по высоте и ширине, слева более широкий и высокий, сохранились исторические перемычки.
15. Вид на световые проемы квадратной формы с современным остеклением.

Заказчик ГКУ «Главинвестстрой РТ»

Заказ № 9495-PP

Здание государственного автономного учреждения здравоохранения «Республиканская клиническая офтальмологическая больница Министерства здравоохранения Республики Татарстан» по ул. Бутлерова, 14 г. Казани

«Особняк промышленника Зобнина, 1915г., арх. П.Гаврилов»

Стадия
НИ

Лист
19

Листов

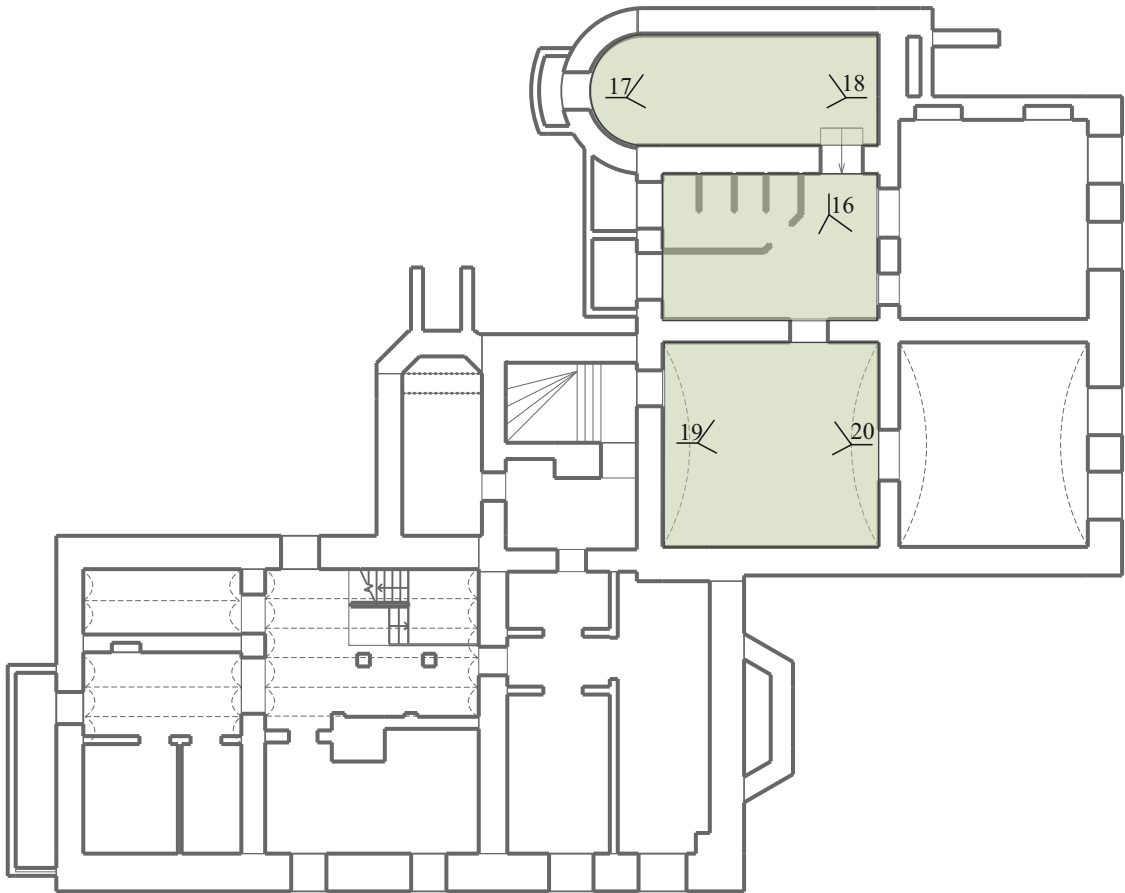
Подвал
фото - 11- 15

ООО «АРКЕШ»

Инв.№ подл.	Подпись и дата	Взам. инв. №

Изм	Кол уч	Лист	№ док.	Подпись	Дата
ГАП			Шилова Е.А.		
Архитектор			Гринина		

План подвала



16



17



18



19



20



16. Помещение прямоугольной формы. Сохранились следы неоднократных ремонтных работ. Стены частично из красного, частично из силикатного кирпича. Входной проем с лучковой перемычкой из силикатного кирпича. Потолок покрыт гипсокартном, перекрытия деревянные.

17. Помещение под парадной лестницей, с коммуникационными трубами.

18. Помещение под парадной лестницей с коммуникациями. Первоначально имело функция топочной, с сохранившимся загрузочным проемом со стороны двора.

19. Сводчатое коробковое помещение сер. XIX в. Стены и перекрытия из красного кирпича. Дверной проем прямоугольный с исторической перемычкой.

20. Помещение прямоугольной формы, с коробковыми кирпичными сводами. Дверной проем прямоугольный, сохранились исторические перемычки. Дверное полотно металлическое, установлено по проему середины XIX в.

Заказчик ГКУ «Главинвестстрой РТ»

Заказ № 9495-PP

Здание государственного автономного учреждения здравоохранения «Республиканская клиническая офтальмологическая больница Министерства здравоохранения Республики Татарстан» по ул. Бутлерова, 14 г. Казани

Изм	Кол уч	Лист	№ док.	Подпись	Дата
ГАП		Шилова Е.А.			
Архитектор		Гринина			

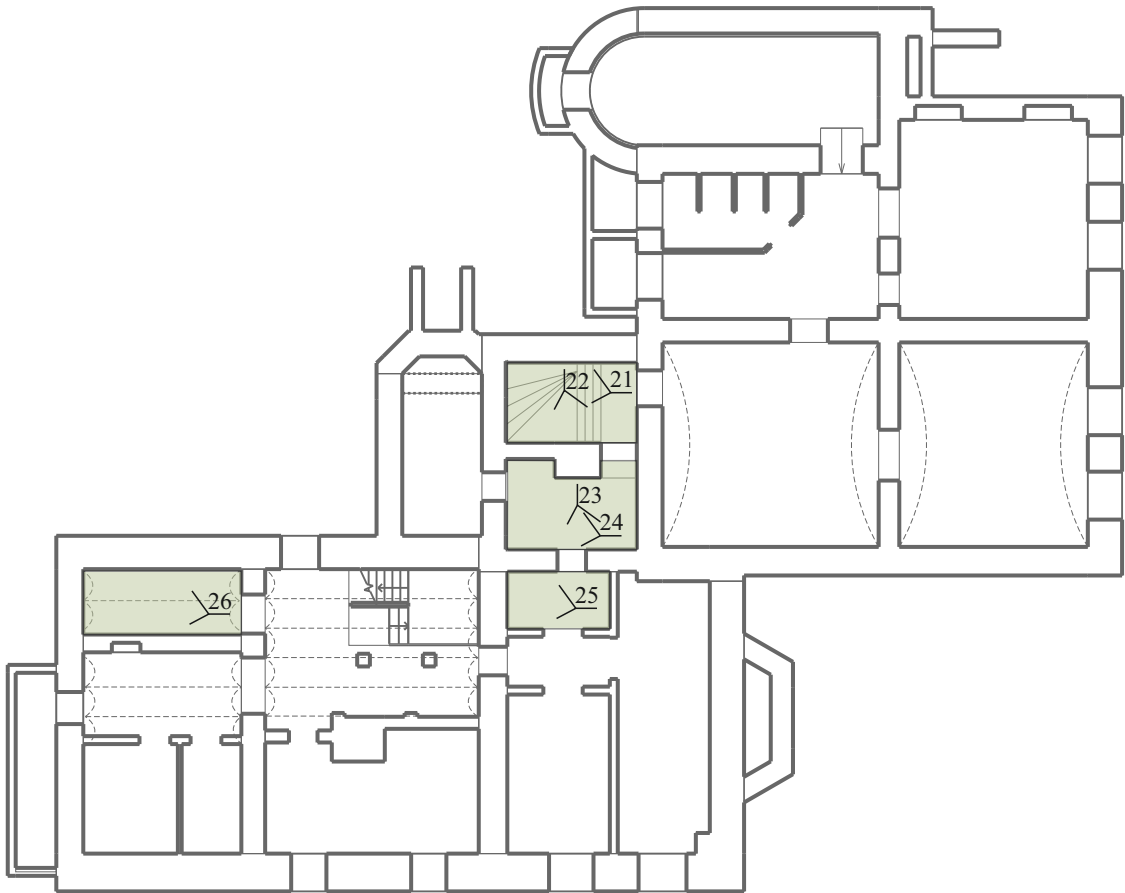
«Особняк промышленника Зобнина, 1915г., арх. П.Гаврилов»

Стадия	Лист	Листов
НИ	20	

Подвал
фото - 16- 20

ООО «АРКЕШ»

План подвала



21



22



23



24



25



26



21. Фрагмент винтовой лестницы. Ступени неоднократно переложены, использован современный красный кирпич.
22. Вид на дверной проем с исторической перемычкой и современным дверным полотном и на нишу в стене лучковой формы.
23. Маленькое помещение со стороны двора. Проем между двумя смежными помещениями прямоугольный, кирпичная кладка частично разбита.
24. Вид на проем в стене с металлической перемычкой, кирпичная кладка разбита.
25. Помещение с деревянными перекрытиями. Стены из красного кирпича.
26. Помещение со стороны южного фасада. Перекрытие - сводики «Монье».

Заказчик ГКУ «Главинвестстрой РТ»

Заказ № 9495-PP

Здание государственного автономного учреждения здравоохранения «Республиканская клиническая офтальмологическая больница Министерства здравоохранения Республики Татарстан» по ул. Бултерова, 14 г. Казани

Изм	Кол уч	Лист	№ док.	Подпись	Дата
ГАП			Шилова Е.А.		
Архитектор			Гринина		

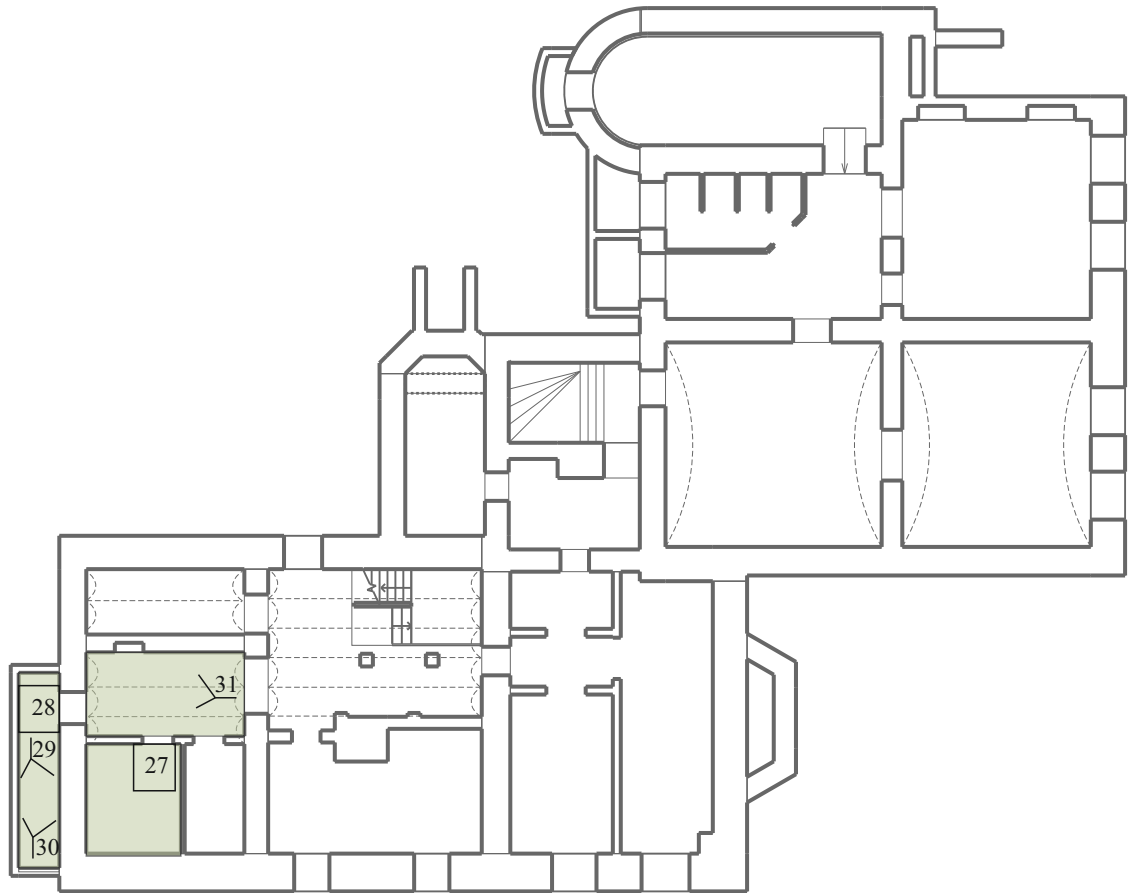
«Особняк промышленника Зобнина, 1915г., арх. П.Гаврилов»

Стадия	Лист	Листов
НИ	21	

Подвал
фото - 21- 26

ООО «АРКЕШ»

План подвала



27



28



29



30



31



27. Коммуникационное помещение. Полы покрыты метлахской плиткой геометрического орнамента. Используются цвета: песочный, черный, бордовый.
28. Крытый приямок, пол покрыт метлахской плиткой из других помещений, так как орнамент неоднороден. Использован геометрический и растительный узоры. Размеры плиток разновеликие. Используются цвета: песочный, черный, бордовый.
29. Вид на лестницу крытого приямка с выходом на улицу. Ступени бетонные, современные.
30. Вид сверху лестницы приямка. Имеется маленький прямоугольный световой проем. Стены покрыты грибок от сырости и температурных колебаний.
31. Коридор. Перекрытия - сводики «Монье»

Заказчик ГКУ «Главинвестстрой РТ»

Заказ № 9495-РР

Здание государственного автономного учреждения здравоохранения «Республиканская клиническая офтальмологическая больница Министерства здравоохранения Республики Татарстан» по ул. Бултерова, 14 г. Казани

Изм	Кол уч	Лист	№ док.	Подпись	Дата
ГАП		Шилова Е.А.			
Архитектор		Гринина			

«Особняк промышленника Зобнина, 1915г., арх. .П.Гаврилов»

Стация	Лист	Листов
НИ	22	

Подвал
фото- 27-31

ООО «АРКЕШ»